



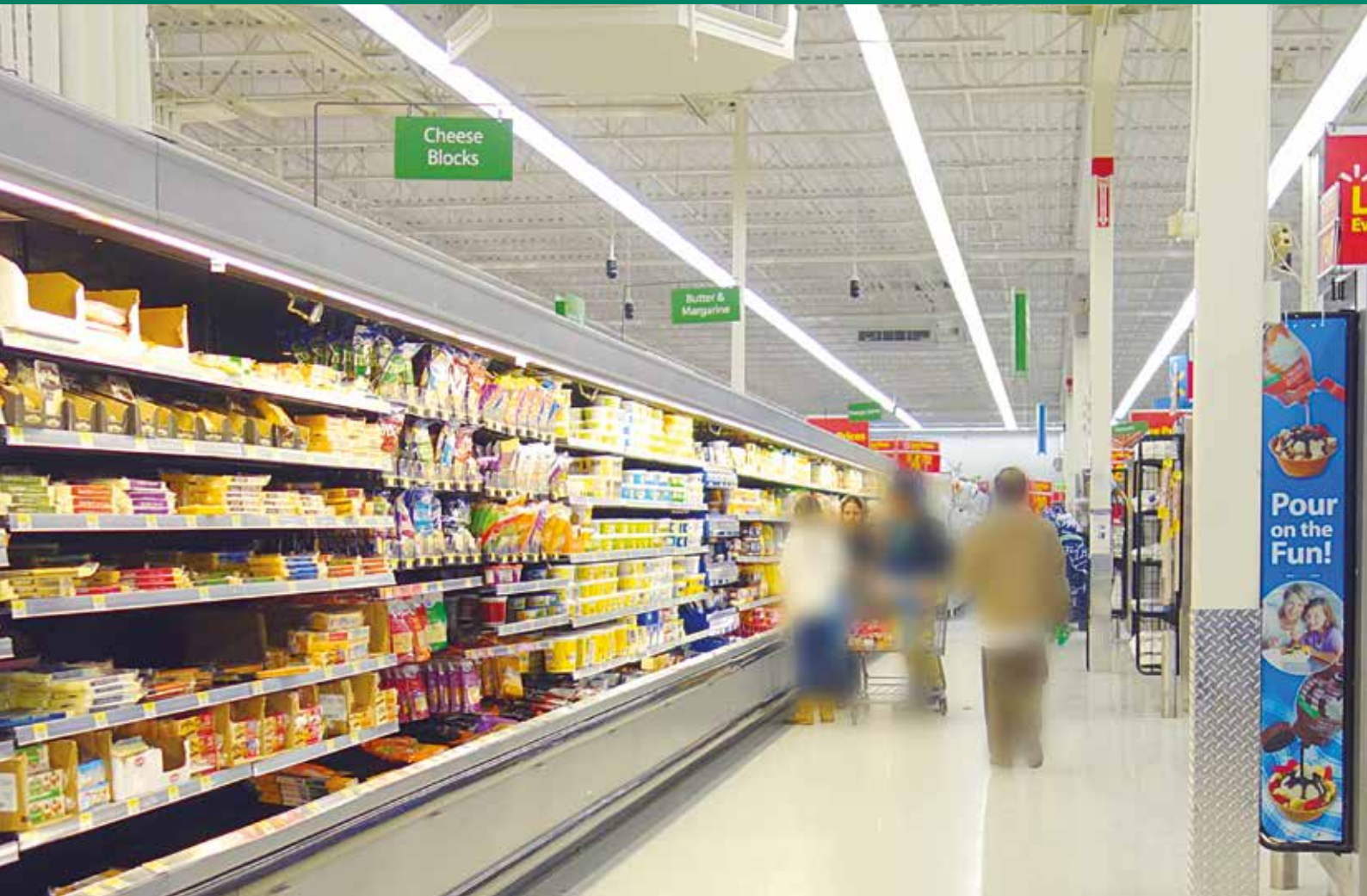
United Nations  
Educational, Scientific and  
Cultural Organization

In support of



International  
Year of Light  
2015

# SYLVANIA



## HSX400 Retrofit

### Sistema di illuminazione a LED a plafone e sospensione



Il nuovo **HSX400 Retrofit** di Sylvania Il nuovo HSX400 Retrofit di Sylvania è un sistema lineare a LED per applicazioni a plafone e sospensione, progettato per l'installazione su sistemi di canalizzazione T5 e T8 già esistenti. Il design intelligente permette all'utente finale di aggiornare l'impianto esistente passando da fluorescenza a LED senza necessità di cambiare il sistema di canalizzazione. Gli apparecchi sono perfetti per la vendita al dettaglio, l'industria, la produzione, gli aeroporti o i centri di elaborazione dati.

**HSX400 Retrofit** non solo offre prestazioni elevate ma anche alta efficienza, fino a 8.516lm (lumen in uscita dal corpo illuminante nella versione 82W), pari a

104lm/W (efficienza totale del sistema). **HSX400 Retrofit** offre la stessa estetica della versione fluorescente (non puntiforme) ed è facile da installare con il connettore a spina; quindi una soluzione di retrofit perfetta.

L'unità elettrica **HSX400 Retrofit** si collega in modo semplice e veloce alla canalizzazione esistente grazie al design innovativo della clip, con un tempo medio di installazione di una sezione da 2.256mm in poco più di un minuto. Questa soluzione è stata progettata con attenzione non solo alla qualità della luce, ma anche alla velocità di installazione e al risparmio energetico (fino al 60%).

by **HAVELLS SYLVANIA**

## HSX400 Retrofit Sistema di illuminazione a LED a plafone e sospensione

### Caratteristiche

- Sistema di illuminazione a LED a plafone e sospensione da 41W e 82W
- HSX400 Retrofit è perfetto per la vendita al dettaglio, l'industria, la produzione, gli aeroporti o i centri di elaborazione dati
- Consente un aggiornamento degli impianti in essere passando da fluorescenza a LED senza necessità di cambiare la canalizzazione esistente
- Disponibile con un riflettore in lamiera d'acciaio bianco e un diffusore PMMA
- Disponibile in moduli da 1.13mm o da 2.256mm
- Prestazioni elevate: fornisce 8.516lm (lumen in uscita da apparecchi di illuminazione per la versione 82W), pari a 104lm/W (efficienza totale del sistema)
- Disponibile in bianco neutro (4.000K)
- Soluzione LED integrata che ha la stessa estetica della versione fluorescente (non puntiforme)
- Reattore elettronico a efficienza energetica, comprendente di serie le versioni analogica 1-10 V dimmerabile, DALI dimmerabile ed emergenza a 3 ore
- Disegno della clip innovativo che permette un'installazione rapida e semplice dell'unità elettrica (tempo medio di installazione poco più di un minuto)
- Facilità di installazione grazie al connettore a spina
- Classe energetica: A++, A+, A
- Durata: 50 mila ore di vita al 70% dell'output originale L70



Vista di profilo



Vista laterale



HSX400 Retrofit montato sul sistema di canalizzazione esistente



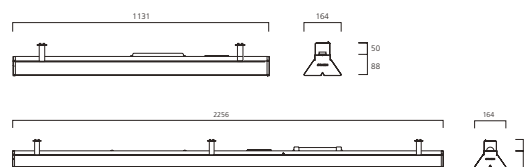
Codice articolo	Descrizione generale	Lunghezza (mm)	Colore apparecchio	Temperatura di colore (K)	Tensione (V)	Corrente di comando (mA)	Consumo di energia del sistema (W)	Emissione lumen (lm)	Efficacia (lm/W)
<b>HSX400 Retrofit piastra porta accessori elettronico</b>									
0042276	HSX400 Retrofit 9C LED4 NW EB 1131 WB	1,131	Bianco neutro	4,000	220-240	325	41	4,258	104
0042277	HSX400 Retrofit 9C LED8 NW EB 2256 WB	2,256	Bianco neutro	4,000	220-240	650	82	8,516	104
<b>Analogico 1-10 V dimmerabile</b>									
0042273	HSX400 Retrofit 9C LED4 NW 1-10V 1131 WB	1,131	Bianco neutro	4,000	220-240	325	41	4,258	104
0042274	HSX400 Retrofit 9C LED8 NW 1-10V 2256 WB	2,256	Bianco neutro	4,000	220-240	650	82	8,516	104
<b>Dimmerabile DALI</b>									
0042270	HSX400 Retrofit 9C LED4 NW DALI 1131 WB	1,131	Bianco neutro	4,000	220-240	325	41	4,258	104
0042271	HSX400 Retrofit 9C LED8 NW DALI 2256 WB	2,256	Bianco neutro	4,000	220-240	650	82	8,516	104
<b>3 ore di emergenza</b>									
0042278	HSX400 Retrofit 9C LED8 NW EB 2256 EM WB	2,256	Bianco neutro	4,000	220-240	650	82	8,516	104
<b>Analogico 1-10 V dimmerabile ed emergenza 3 ore</b>									
0042275	HSX400 Retrofit 9C LED8 NW 1-10V 2256 EM WB	2,256	Bianco neutro	4,000	220-240	650	82	8,516	104
<b>Dimmerabile DALI ed emergenza 3 ore</b>									
0042272	HSX400 Retrofit 9C LED8 NW DALI 2256 EM WB	2,256	Bianco neutro	4,000	220-240	650	82	8,516	104

Legenda 9C = calza cavo a 9 fili; LED4 = scheda 4 LED; LED8 = scheda 8 LED; NW = 4.000 K bianco neutro; EB = Reattore elettronico; 1-10 V = analogico 1-10 V dimmerabile; DALI = dimmerabile DALI; PN = Emergenza 3 ore; WB = fascio ampio

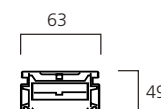
### Accessori

Codice articolo	Descrizione generale
0042295	HSX POWER FEED EXT
0042294	HSX END FEED
0042296	HSX SPARE LOOM

### HSX400 Retrofit - Dimensioni (mm)

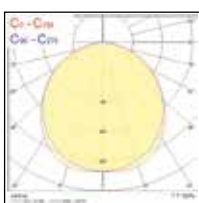


### Dimensioni della canalizzazione (mm)

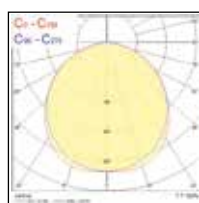


- HSX400 Retrofit è progettato per essere installato su canalizzazioni esistenti con le dimensioni di cui sopra.
- Se sono necessarie altre dimensioni, contattare il proprio rappresentante di vendita per ulteriori dettagli.

### Dati fotometrici



HSX400 Retrofit - 1.131 mm - 4.000 K



HSX400 Retrofit - 2.256 mm - 4.000 K

### Facile da montare



Collegare i cavi elettrici presa-spina



Assicurarsi che siano innestati correttamente



Unire insieme le parti



Montare sul sistema di canalizzazione esistente

Sebbene sia stato dedicato ogni sforzo per garantire la precisione nella compilazione dei dettagli tecnici in questa pubblicazione, le specifiche e i dati sulle prestazioni sono in continua evoluzione. I dettagli aggiornati devono quindi essere verificati con Havells Sylvania Europe Ltd.