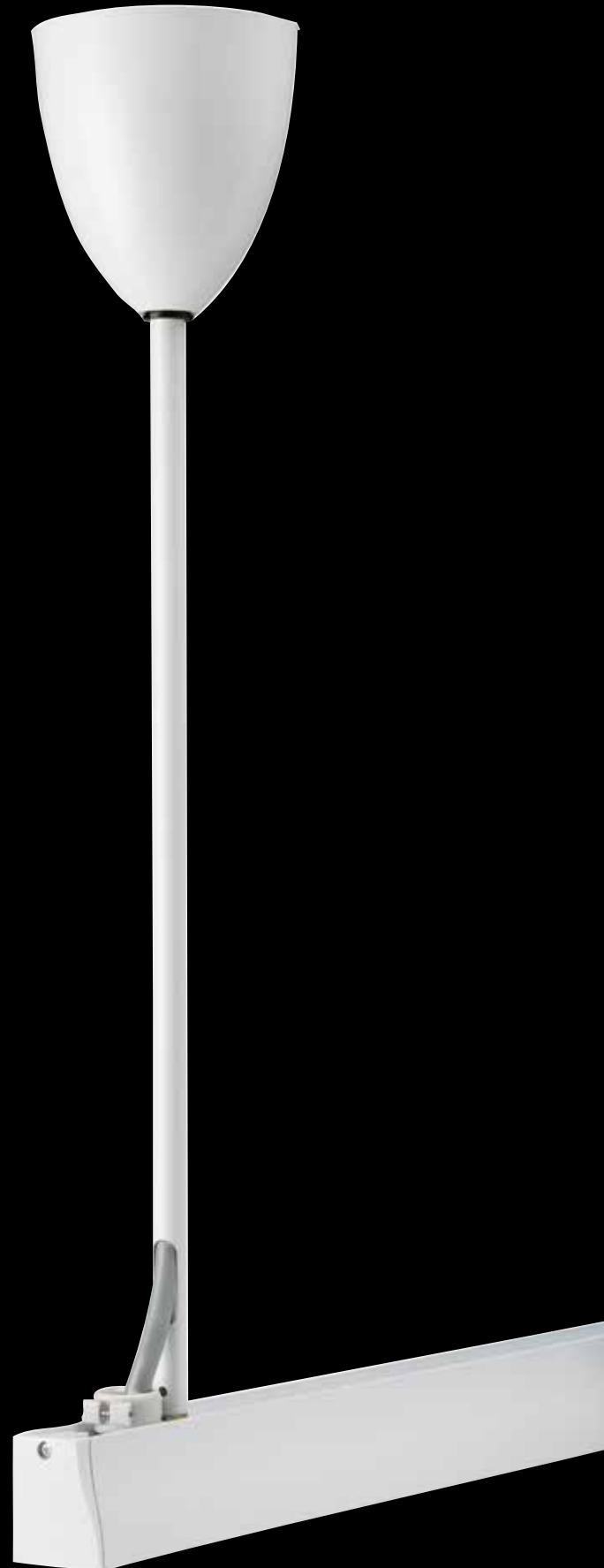


Concord



SOSPENSIONI UNIVERSALI

ACCESSORI PER BINARI ELETTRIFICATI AMPIA

Ampia gamma di accessori per sospensione sia flottante che rigida per installazioni fino a 1 metro dal soffitto, richiesta in ambienti esposti alla circolazione forzata dell'aria. Cablaggi di sospensione con cavi in acciaio fino a 3 metri, per installazioni su ogni tipologia di soffitto, anche inclinato o spiovente.

Possibilità di lunghezze personalizzate. I regolatori di altezza dei cavi permettono l'installazione all'altezza desiderata. Disponibili anche cavi doppi per la sospensione di griglie complesse e file continue, sia solo per sospensione che con alimentazione elettrica e rosone a soffitto.

Disponibili staffe di fissaggio da muro a muro, senza necessità di cavi di sospensione (solo per binario Lytebeam diretto/indiretto).

Sospensioni per binari monofase, trifase & DALI - Componenti

Schema di installazione

- Ampia gamma di accessori per sospensione sia flottante che rigida per installazioni fino a 1 metro dal soffitto, richiesta in ambienti esposti alla circolazione forzata dell'aria
- Cablaggi di sospensione con cavi di acciaio fino a 3 metri, per installazioni su ogni tipologia di soffitto, anche inclinato o spiovente
- Possibilità di lunghezze personalizzate
- I regolatori di altezza dei cavi permettono l'installazione all'altezza desiderata
- Disponibili anche cavi doppi per la sospensione di griglie complesse e file continue, sia solo sospensione che con alimentazione elettrica e rosone a soffitto
- Staffe di fissaggio da muro a muro, senza necessità di cavi di sospensione (solo per binario Lytebeam)



Fissaggio meccanico asoffitto - Cromato



Tige rigida - Bianco



Rosone a soffitto - Bianco

Code	Descrizione	Lunghezza (m)	Peso (kg)	Colore
Cavi di sospensione				
2035031	Cavo acciaio singolo con regolatore	3.00	20.00	Solo Mecc, Cromato
2035016	Cavo acciaio doppio con regolatore	3.00	20.00	Solo Mecc, Cromato
2035014	Cavo acciaio singolo con regolatore, aliment. monofase	3.00	20.00	Alim. monofase, Mecc/Elett, Bianco
2035017	Cavo acciaio doppio con regolatore, aliment. monofase	3.00	20.00	Alim. monofase, Mecc/Elett, Bianco
2035015	Cavo acciaio singolo con regolatore, aliment. trifase	3.00	20.00	Alim. trifase, Mecc/Elett, Bianco
2035018	Cavo acciaio doppio con regolatore, aliment. trifase	3.00	20.00	Alim. trifase, Mecc/Elett, Bianco
Montaggio binario incasso				
2010997	Staffa di sospensione per fissaggio binario a incasso	-	25.00	Acciaio
Montaggio binario incasso				
2011999	Clip di montaggio a soffitto	0.14	15.00	Bianco
2011841	Clip di montaggio a soffitto	0.14	15.00	Nero
Montaggio binario incasso				
2037846	Staffa a muro	-	20.00	Bianco
2037847	Staffa a muro	-	20.00	Argento

Interdistanza di fissaggio massima tra punti di aggancio valida per tutti i binari: 1,2 metri
Interdistanza di fissaggio massima tra punti di aggancio valida solo per Lytebeam: 4,0 metri

Code	Descrizione	Lunghezza (m)	Peso (kg)	Tipologia
Tige rigide				
2035020	Tige rigida, regolazione +/-5mm	0.50	-	Solo Mecc, Bianco
2035023	Tige rigida, regolazione +/-5mm	1.00	25.00	Solo Mecc, Bianco
2035026	Tige rigida prolunga, regolazione +/-5mm (massimo 3m totali)	0.50	25.00	Solo Mecc, Bianco
2035024	Tige rigida, regolazione +/-5mm	1.00	25.00	Alim. monofase, Mecc/Elett, Bianco
2035022	Tige rigida, regolazione +/-5mm	0.50	-	Alim. trifase, Mecc/Elett, Bianco
2035025	Tige rigida, regolazione +/-5mm	1.00	25.00	Alim. trifase, Mecc/Elett, Bianco

Cavo singolo
Sospensione
(Solo Mecc)

Cavo doppio
Sospensione
(Solo Mecc)

Cavo singolo
Sospensione
(Mecc/Elett)

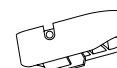
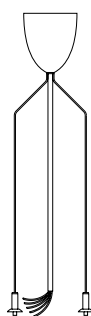
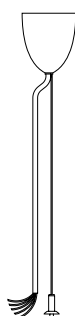
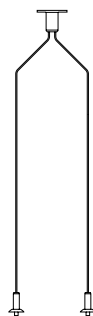
Cavo doppio
Sospensione
(Mecc/Elett)

Tige rigida
estensione
(solo Mecc)

Tige rigida
Suspensione
(Mecc/Elett)

Staffa a muro
(solo per
Lytebeam)

Clips di montaggio
a soffitto
(non per Lytebeam)



Sospensioni per binari monofase, trifase & DALI - Sistema

- Ampia gamma di accessori per sospensione sia flottante che rigida per installazioni fino a 1 metro dal soffitto, richiesta in ambienti esposti alla circolazione forzata dell'aria
- Cablaggi di sospensione con cavi di acciaio fino a 3 metri, per installazioni su ogni tipologia di soffitto, anche inclinato o spiovente
- Possibilità di lunghezze personalizzate
- I regolatori di altezza dei cavi permettono l'installazione all'altezza desiderata
- Disponibili anche cavi doppi per la sospensione di griglie complesse e file continue, sia solo sospensione che con alimentazione elettrica e rosone a soffitto
- Staffe di fissaggio da muro a muro, senza necessità di cavi di sospensione (solo per binario Lytebeam)

Informazioni sui carichi dei binari

I dati riportati sotto danno una indicazione del peso massimo che è possibile distribuire sui binari oltre il quale vi potrebbe essere una flessione dei binari stessi.

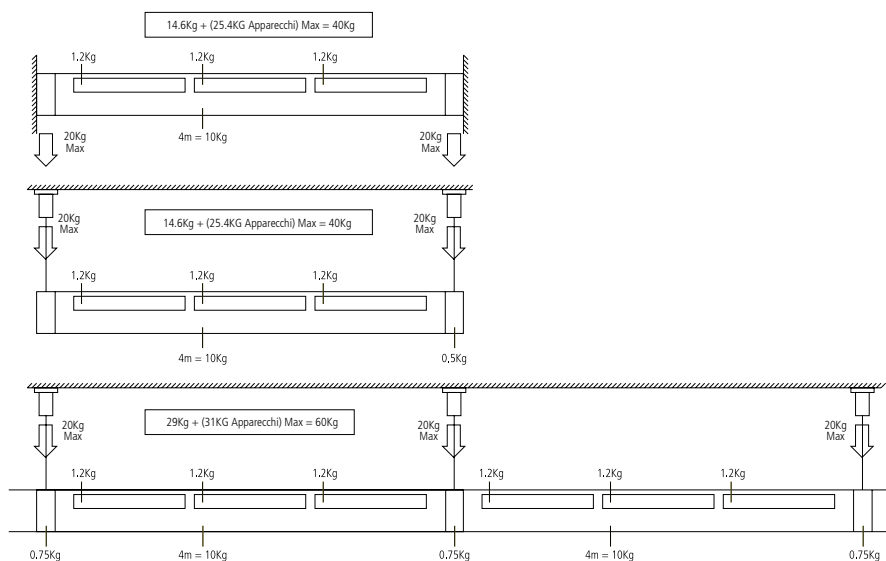
Non eccedere i carichi massimi riportati. DI dati si riferiscono a una interdistanza massima di ancoraggio di 1,2m Interdistanza di fissaggio massima tra punti di aggancio valida solo per Lytebeam: 4,0 metri

60Kg Carichi massimi relativi al binario Lytespan
Distanza massima per tutte le sospensioni Lytebeam 4m

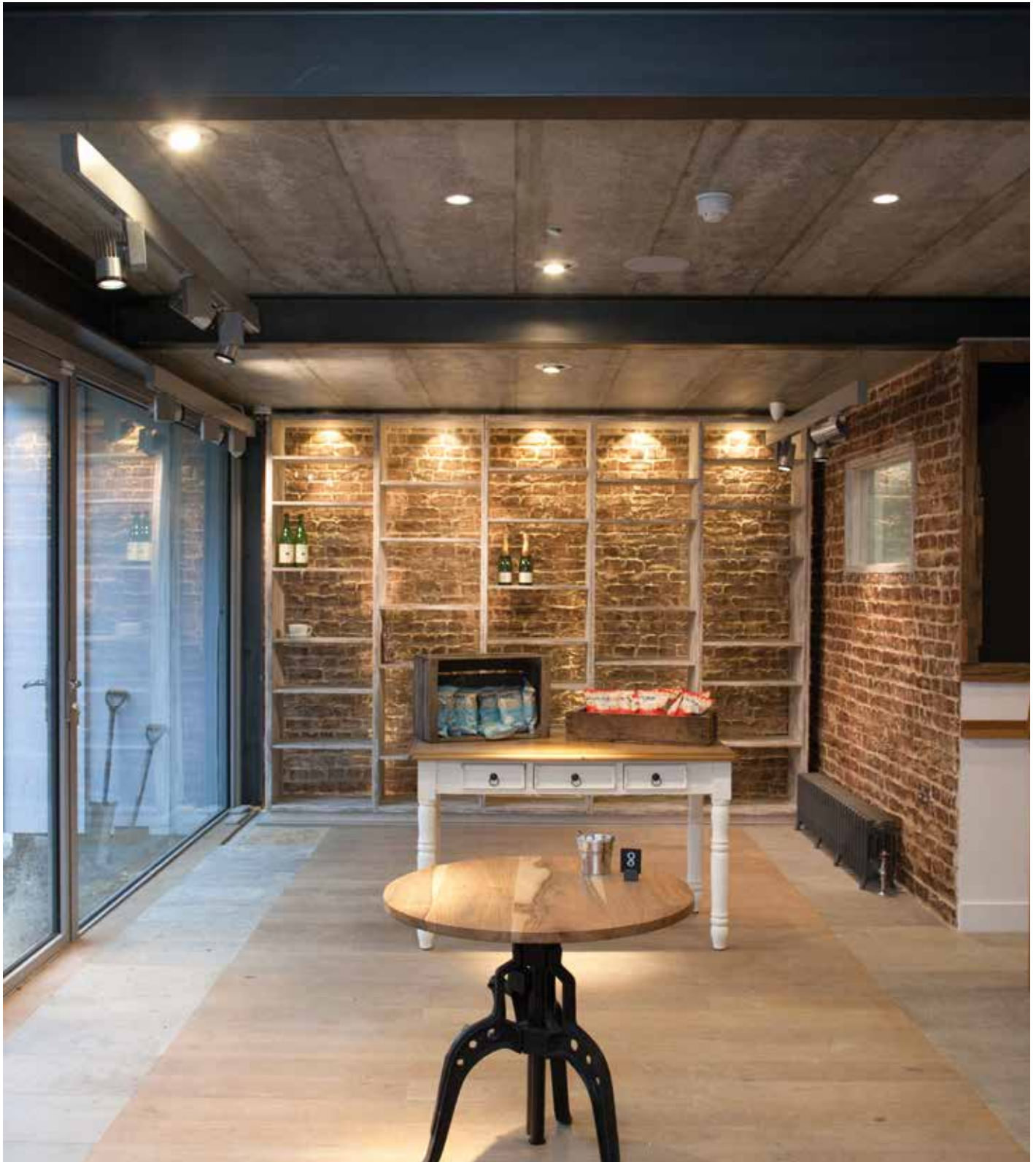
Sistemi a binario – interdistanza massima di ancoraggio 1,2m

Carico massimo sopportabile

Modello di binario	Carico Distribuito	Carico su singolo punto
Lytespan 1	7,40kg	4,60kg
Lytespan 1 a incasso	21,60kg	13,50kg
Lytespan 3	32,00kg	20,00kg
Lytespan 3 a incasso	46,00kg	28,50kg



Sospensioni universali



www.concord-lighting.com

www.feilosylvania.com

T: (+39) 02 2412 5811

Fax: (+39) 02 2412 5880

Email: info.it@feilosylvania.com

Sebbene sia stato posto il massimo impegno nella stesura di questa pubblicazione per garantire l'accuratezza delle informazioni tecniche, le specifiche e le prestazioni sono soggette a costanti modifiche. Verificare i dettagli aggiornati contattando Feilo Sylvania Italy S.p.A.

by **FEILO SYLVANIA**