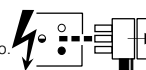
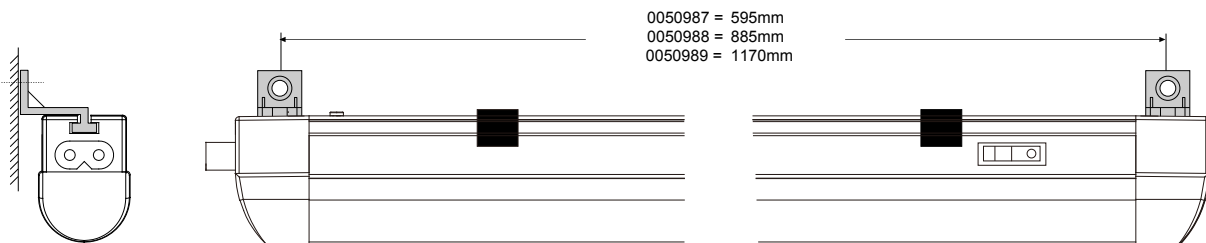
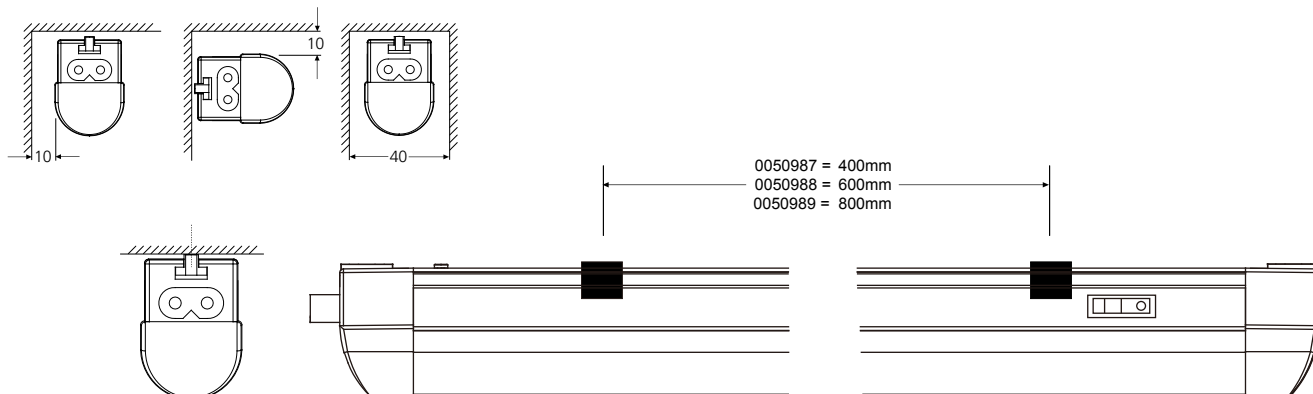


0050987 0.145kg
 0050988 0.311kg
 0050989 0.4kg

Isolate from the mains supply before any maintenance.
 Vor Wartungsarbeiten von der Netzspannung trennen.
 Veuillez isoler le luminaire du courant avant toute maintenance.
 Aislar de la red eléctrica antes de cualquier operación de mantenimiento.
 Koppel het toestel af van de netspanning voor elk onderhoud.
 Isolera från elnätet innan något underhåll.



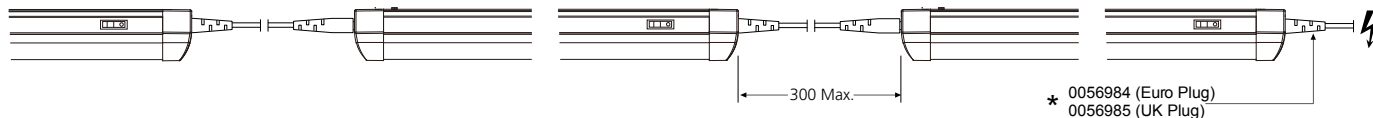
Switch Off
 Abschalten
 Débrancher
 Desconectar
 Uitschakelen
 Stäng av



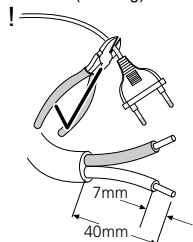
Electrical Specification

Product Code	Voltage	Output Current	Power	Power Factor	Colour Temp
Modell	Elektr.Spannung	Stromstärke	Leistung	Leistungsfaktor	Farbtemperatur
0050987	100-240V50Hz	194 +/- 10mA	10W	0.86	3000K
0050988	100-240V50Hz	292 +/-10mA	15W	0.88	3000K
0050989	100-240V50Hz	380 +/-10mA	20W	0.89	3000K

15 pcs Max for: 10W
 10 pcs Max for: 15W
 8 pcs Max for: 20W



* 0056984 (Euro Plug)
 0056985 (UK Plug)



Products should be installed in accordance with International Wiring Regulations. If in any doubt, contact a qualified electrician.

Produkte müssen in Übereinstimmung mit internationalen Verdrahtungsvorschriften installiert werden.

Les appareils doivent être installés conformément aux normes d'installations internationales, et en cas de doute, consulter un électricien qualifié.

De geldende installatievoorschriften dienen in acht te worden genomen. Neem in geval twijfel contact op met een erkende installateur

Los productos se instalarán de acuerdo con las normas internacionales de cableado pertinentes. En caso de duda consultar a un electricista cualificado.

Produkterna skall installeras enligt internationella elföreskrifter. Kontakta behörig elektriker om du har frågor