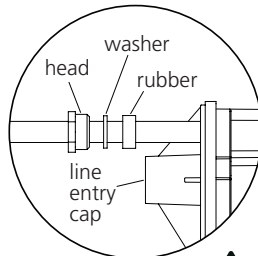
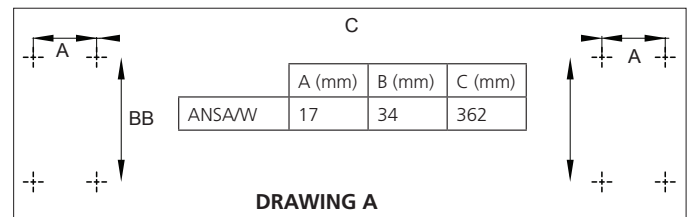


DRAWING B



INSTALLATION:

- to make the holes correctly, insert the wall brackets in the cover as shown in pictures 1 using the screws supplied.
- mark the four points where the holes are to be made, see **DRAWING A** for the heights.



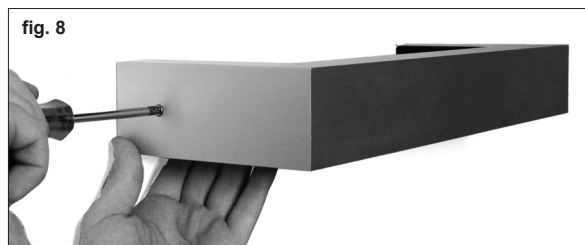
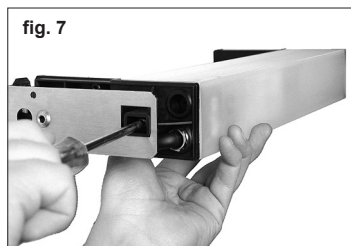
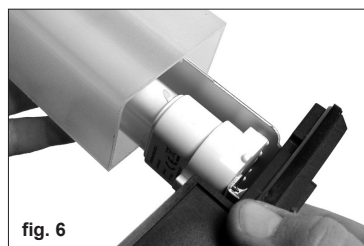
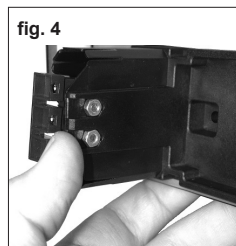
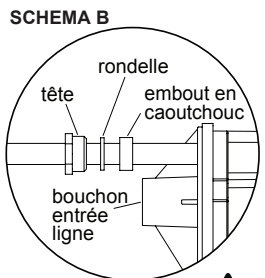
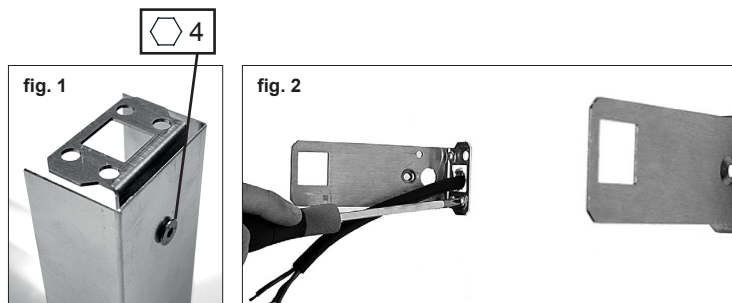
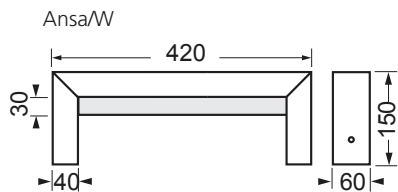
- fix the brackets as per **pictures 2** using appropriate dowels. Check that the metal cover can slide covering both brackets.
- wire the terminal, respecting the polarity (see **pict.3** and **drawing B**).
- insert the nuts into the appropriate recesses and fix the terminal to the cap. (see **pict.4**).
- tighten the cable nut and the cable gland plate. (see **pict.5**)
- mount the lamp and insert the electric block in the opal diffuser, sliding the plate in the appropriate guide. (**pict.6**)
- close the electric block with the line entry cap, checking that the washers are in place, use the wall brackets as support and tighten the screws completely. (**pict.7**)
- put on the metal cover and fix it with the two side screws. (**pict.8**).

For outdoor installation it is mandatory (CEI EN 60598-1) to use a flexible tri-polar (**two-core only for Class II version**) neoprene rubber cable type H07RN-F. The cable diameter must be between 8 and 10mm. PVC insulated cables or with outer PVC cover or anyhow cables different from the one here prescribed are not allowed.

LED VERSION:

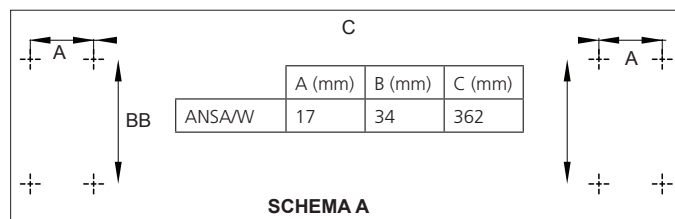
The light source contained in this luminaire shall only be replaced by the manufacturer or his service agent or a similar qualified person.

Quality control: In case of complaint please get in touch with our company or its sales organization. Please give the number of your order as well as the serial number that recognizes the fixture. / Specifications are subject to change without notice!



INSTALLATION:

- pour effectuer correctement les trous, introduire les étriers murales dans la couverture, comme illustré sur la **figure 1**, à l'aide des vis fournies.
- faire une croix au niveau des quatre points à forer, voir le **schéma A** pour les cotes.



- fixer les étriers comme illustré sur la **figure 2** en utilisant des chevilles adaptées. Vérifier que la couverture métallique puisse coulisser en couvrant les deux pattes.
- effectuer le raccordement à la borne en respectant la polarité (voir la **fig.3** et le **schéma B**).
- introduire les écrous dans les creux prévus à cet effet et fixer la borne au bouchon (voir la **fig.4**).
- serrer le serre-câble et la plaque serre-câble. (voir la **fig.5**)
- monter l'ampoule et introduire le bloc électrique dans le diffuseur opale en faisant coulisser la plaque dans le rail. (**fig.6**)
- fermer le bloc électrique avec le bouchon d'entrée de la ligne en contrôlant que les joints soient dans leurs sièges; utiliser les étriers murales comme support et serrer la vis à fond. (**fig.7**)
- poser la couverture métallique et la fixer avec les deux vis latérales. (**fig.8**)

Pour fonctionnement en extérieur il est obligatoire d'utiliser (EN 60598-1) du câble tripolaire flexible (**bipolaire seulement pour version classe 2**) en caoutchouc néoprène type H07RN-F. Le diamètre du câble doit être compris entre 8 et 10 mm. Les câbles avec isolation en PVC ou avec gaines externes en PVC ou quand-même différents de ceux ici précisés ne sont pas admi.

VERSION LED:

La source lumineuse contenue dans cet appareil doit être remplacée exclusivement par le fabricant ou son service technique, voire par un technicien qualifié.

Sous réserve de modifications des spécifications techniques!

Contrôle qualité: pour toute réclamation, nous vous prions de bien vouloir contacter notre société ou notre organisation de vente, en citant le numéro de commande et le numéro qui contremarque l'appareil.