

# Sterling Bulkhead - Concrete Pour Box

Installation Instructions  
IS500

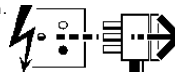


This Product  
MUST be EARTHED

## IS5243

4037278 4037285 4040986 4040987 4040988  
4040989 4040990 4040991 4040992 4040993  
4040994 4043626 4043627 4049124 4049126  
4049128 4049131 4049134 4049136 4049142  
4049144 4049150 4049152 4049154 4049157  
4049160 4049162 4049168 4049170 4140302  
4143512 4148044 4148045 4148046 4156844  
4159962 4160327 4165531 4165532 4165806  
4166208 4166597

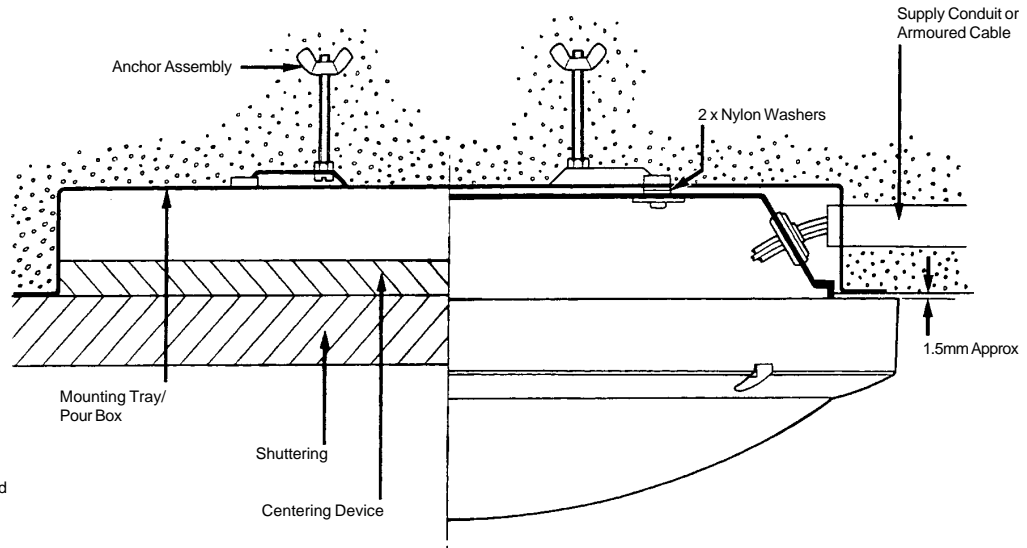
**Disconnect from mains supply before replacing the fuse or the lamp.**  
Vor dem Einsetzen der Sicherung oder der Lampe Spannungsfreiheit herstellen.  
**Débrancher le secteur avant de remplacer le fusible ou l'ampoule.**  
Desconectar del suministro de la red, antes de realizar la sustitución del fusible o de la lámpara.  
**Voor het vervangen van lamp of zekering, eerst netspanning uitschakelen.**  
Koppla bort spänningen före byte av en säkring eller en lampa.



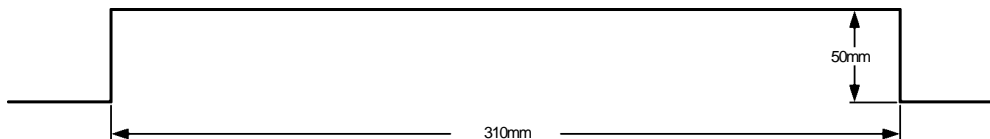
**Switch Off**  
Abschalten  
**Débrancher**  
Desconectar  
**Uitschakelen**  
Stäng av

### Checklist:

- 2 x M4 x 40 Machine Screws
- 2 x M4 Nuts
- 2 x M4 Wingnuts
- 8 x Nylon Washers



Mask all outrigger holes, unused grommet holes and M4 bushes



### Suitable for use indoors

Geeignet für Innenanwendung

Pour un usage interne

Adecuada para uso en interiores

Geschikt voor gebruik binnen

Lämplig för inomhusbruk



### Replace any cracked protective shield.

Dieses symbol bedeutet, dass defekte Schutzgläser sofort ersetzt werden müssen.

**Ce symbol indique que vous devez remplacer tout verre de protection fêlé.**

Este símbolo indica que hay que reemplazar filtros en caso de rotura o desperfectos.



**Dette symbolet indikerer at alle ødelagte (sprukne) sikkerhetsglass må skiftes.**

Valaisinta ei saa käyttää ilman suojalasiasa vioitunut suojalasi on vaihdettava uuteen ennen valaisimen käyttöön ottoa.

< Millimetres >



This Electrical Product  
MUST be recycled.



03.08

# Concord

Avis Way Newhaven East Sussex BN9 0ED  
T 0870 606 2030 F 01273 512 688 email: information@concordmarlin.com

