

取扱説明書

この度はコンコルド製品をお買い上げ下さいまして、まことに有り難うございます。この説明書を良くご覧のうえ正しくご使用ください。

電源線接続の工事はかならず電気工事店に依頼してください。

●電気工事様へのお願い●

工事が終わりましたら、この説明書はお客様にかならずお渡しください。

ライティング ダクト
100V-240V (定格 16A 240V)

Concord

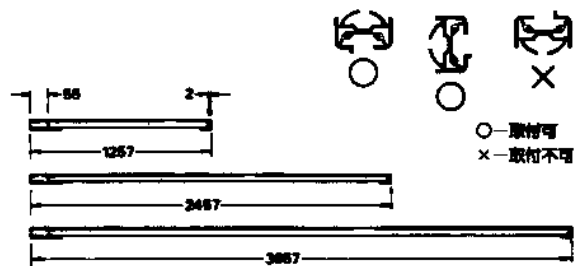
■種類及び関連取付部品

(給電用及び接続用付属部品に関しては、それぞれに付属されている説明書をご覧ください。)

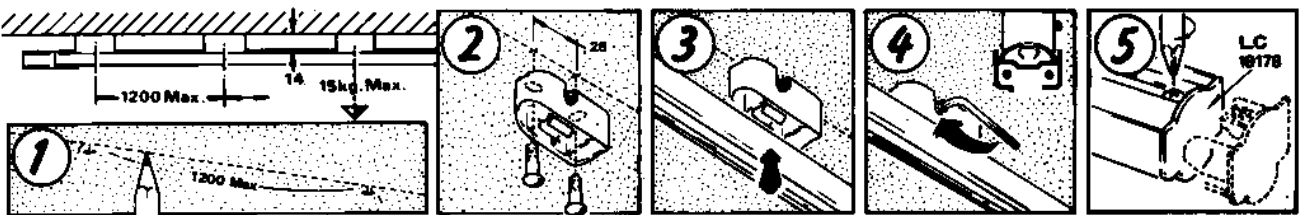
品名	ダクトホワイト(1.2m)	ダクトホワイト(2.4m)	ダクトホワイト(3.6m)		
形式	LC19190(白) LC19090(黒)	LC19191(白) LC19091(黒)	LC19192(白) LC19092(黒)		
品名	取付金具(直付用)	取付金具(5cm/パイプ吊り用)	取付金具(50cm/パイプ吊り用)	電源線色込みフランジ	電源用チューブ
形式	LC19953(白) LC19773(黒)	LC19951	LC19946	LC19949	LC19450
形状					
				50cm/パイプ吊り用	50cm/パイプ吊り用

■ダクトの取付方法

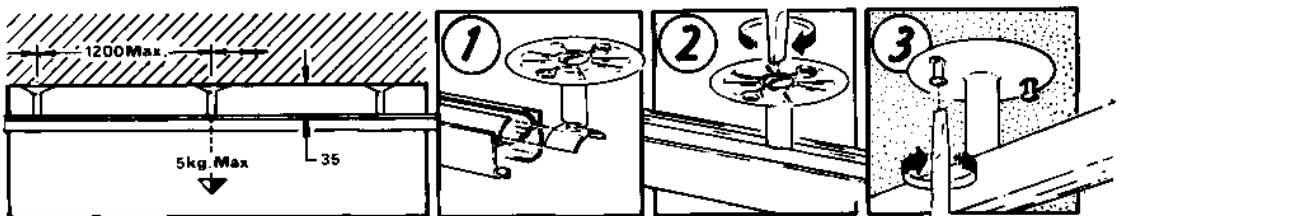
- 天井面の取付部は十分な補強をおこなって下さい。
- ダクト及びスポットライトが埋め込み状態となるような施工は避け下さい。
- 取付は、専用取付金具でおこなって下さい。(注)*
- 取付金具の間隔は1200mm以下となるよう取り付けて下さい。
図-①、②
- ダクトの固定は付属の六角レンチで確実におこなって下さい。
図-③、④
- 接続する場合は極性を合わせて下さい。
- 終端部にはかならずエンドキャップを取り付けて下さい。図-⑤



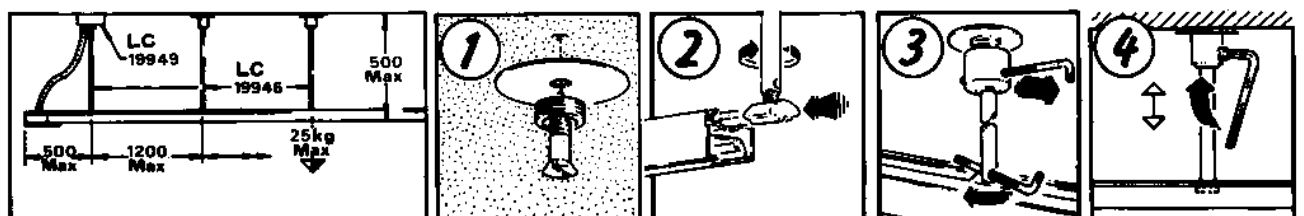
❖取付金具 LC19953 LC19773 (直付用)



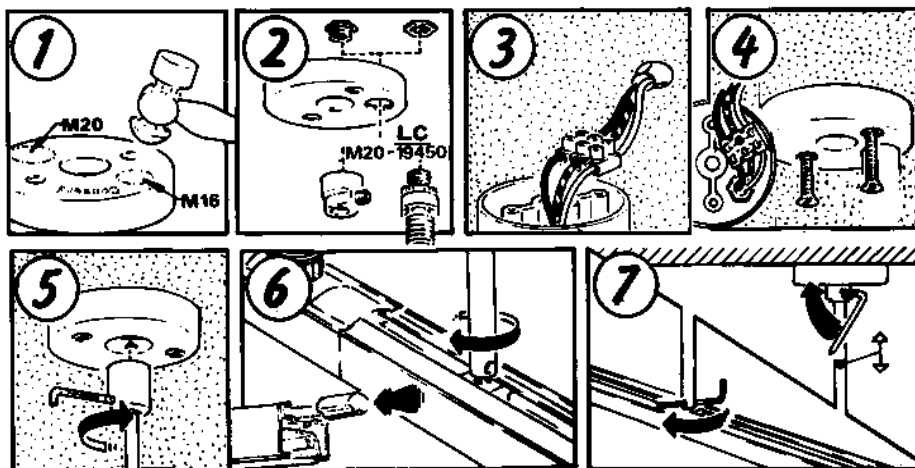
❖取付金具 LC19951 (5cm/パイプ吊り用)



❖取付金具 LC19946 (50cm/パイプ吊り用)

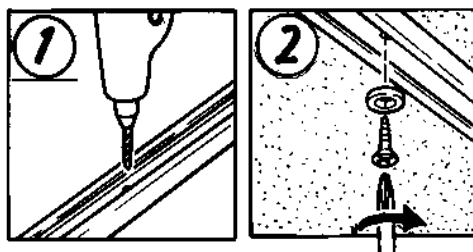


※取付金具 LC19946+LC19949 (50cmパイプ吊り電源引き込み用)



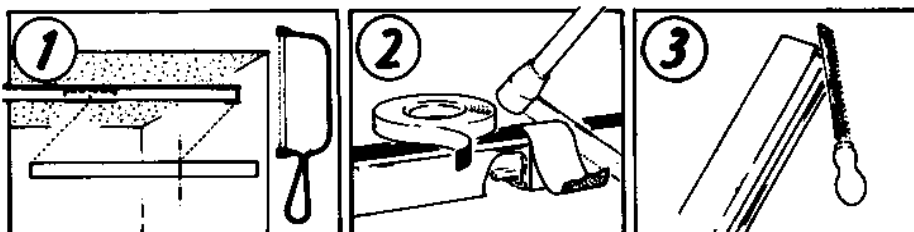
※取付金具が使用できない場合

- ダクトに1200mm以下のピッチでφ4mmの下穴を開けて下さい。図-①
- 付属の絶縁ワッシャを必ず使用しビスで確実に固定して下さい。図-②
- ◎ビスの位置には器具を取り付けることは出来ません。



■ダクトの切断

- 切断して長さ調節される場合は、終端部側を切断して下さい。ジョイント側で切断しますとスキが出来ます。図-①
- ダクトの切断は、手のこをご使用下さい。電動カッターを使用しますと絶縁被覆がはがれたり、焼けることがあります。図-②
- 切断のバリ、切りくずなどは取り除いて下さい。図-③



◎ご使用にあたってのご注意

- この製品は専用システムですので、他社製品との共用は出来ません。
- お手入れや、ランプ交換の際はかならず電源を切ってから行って下さい。
- 湿気の多い場所や水のかかる場所では使用しないで下さい。
- 暖房機や温度の高くなる場所、密閉状態での使用はしないで下さい。
- 器具の配線を変えたり部品を加工したりすると性能が十分に発揮できないばかりが大変危険ですので絶対しないで下さい。
- 適切な性能及び安全性を保證するため、定期的に清掃を行って下さい。
- 器具の汚れは、中性洗剤を濃した柔らかい布でふき取って下さい。シンナーやベンジンなどの揮発性のものでも拭いたり、殺虫剤をかけたりしないで下さい。
- 器具の破損及びランプの故障したままでのご使用は大変危険ですので新しい製品とお取り替え下さい。

★アフターサービスのお問い合わせ

器具本体の銘板で型番をご確認の上、お買い上げ頂きました販売店・工事店もしくは当社までご連絡下さい。

株式会社ライトキューブ

〒108 東京都港区芝5丁目1番
TEL.03-3769-2031 FAX.03-3769-2240