

Concord

取扱説明書

この度はコンコルド製品をお買い上げ下さいまして、まことに有り難うございます。この説明書を良くご覧のうえ、正しくご使用ください。この説明書は同種類の器具と共通となっておりますので、お求めの器具に該当しない項目についても記載してあります。電源線接続の工事はかならず電気工事店に依頼してください。

●電気工事様へのお願い●

工事が終わりましたら、この説明書はお客様にかならずお渡しください。

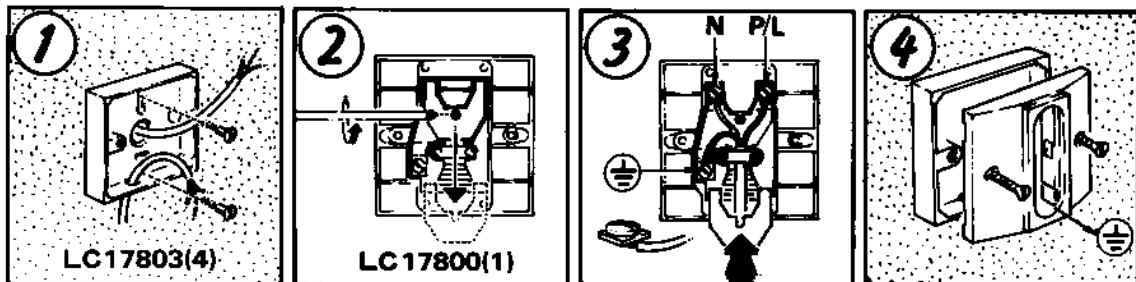
■種類及び関連取付部品

品名	一灯用プラグ接続器	二灯用プラグ接続器	クランプ式 プラグ接続器	アーム式 プラグ接続器
形式	LC17800	LC17815	LC17820	LC17822
	LC17801		LC17821	

■プラグ接続器の取付方法（共通事項）

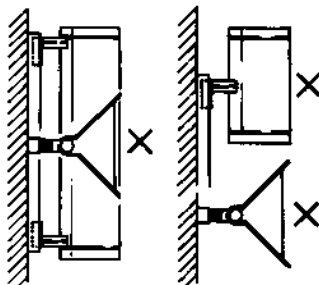
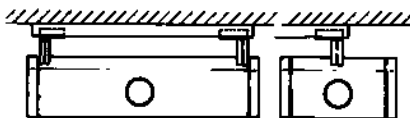
- 取付ネジは板厚が3mm以上の所に取付して下さい。図-①
- 電線は1.6mmの単線を使用し7mmほど段むきした後、図のように端子ターミナルに挿入し確実に押しネジにて接続してください。図-②
- アースが必要な場合は、3芯ケーブルを使用し1芯をアース端子に接続して下さい。
- 接続する場合は極性を合わせて下さい。
- プラグと接続器は、極性を合わせるため差し込み方向が決まっています。プラグの側面にアース用ツメがある方を接続器の⊖側に合わせて下さい。逆方向には入りません。図-④

❖一灯用プラグ接続器

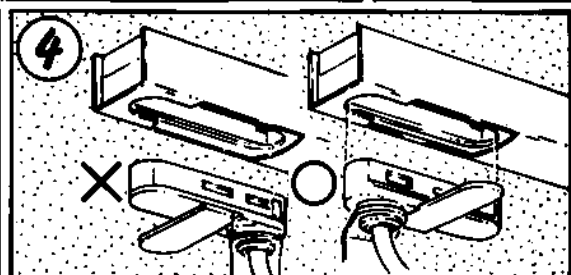
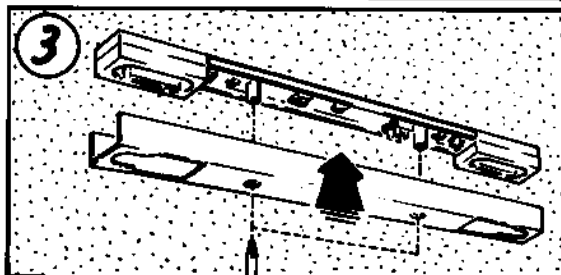
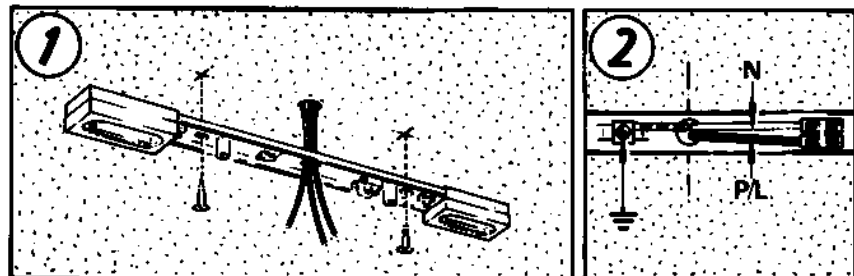


❖二灯用プラグ接続器

- シリーズ照明器具をご使用の場合は壁付けは出来ません。

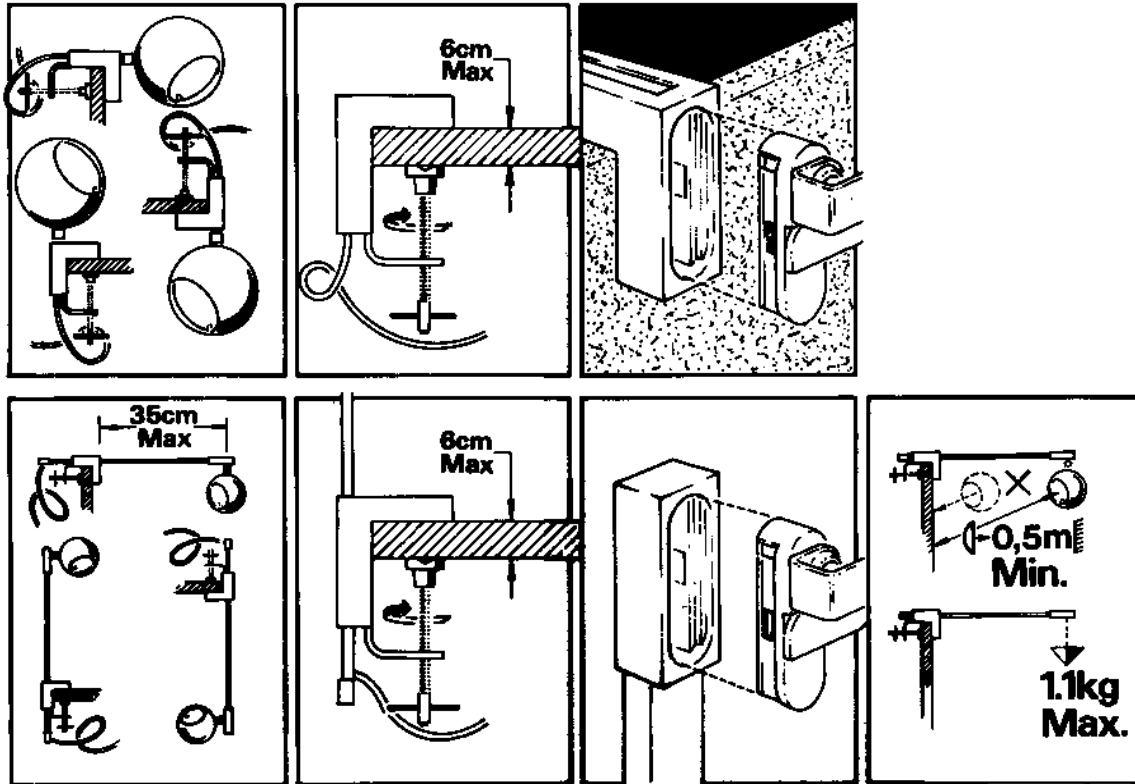


○—取付可
×—取付不可



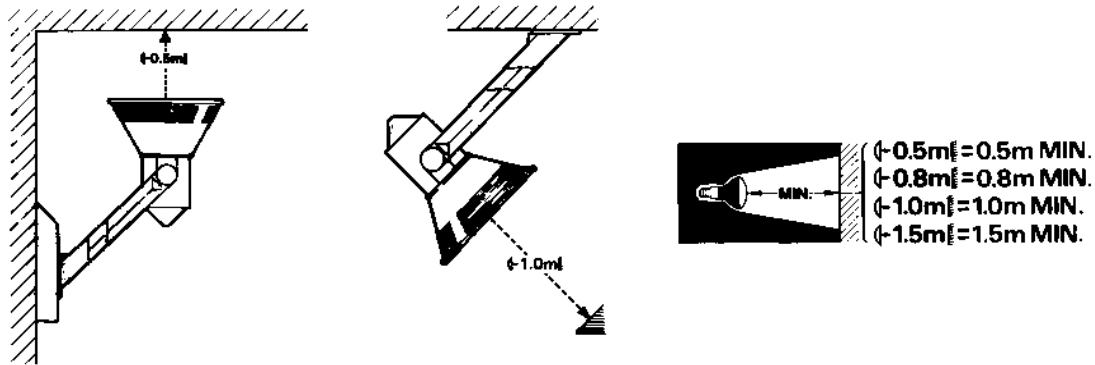
❖ クランプ及びアーム式プラグ接続器

- クランプの最大取付台の厚さは6cmまでです。
- アーム式の水平使用の場合は図に従って行って下さい。最大出幅は35cm、最大荷重は1.1kgです。



◆ 照射距離についてのご注意

器具の照射方向に対する照らす商品との距離は、下記の表示例に従って行って下さい。
(照射距離は、それぞれ商品に表示されております。)



◎ ご使用にあたってのご注意

- この製品は専用システムですので、他社製品との共用は出来ません。
- お手入れや、ランプ交換の際はかならず電源を切ってから行って下さい。
- 湿気の多い場所や水のかかる場所では使用しないで下さい。
- 暖房機や温度の高くなる場所、密閉状態での使用はしないで下さい。
- 器具やランプを布でおおったりしないで下さい。過熱、損傷の原因になります。
- 器具の配線を変えたり部品を加工したりすると性能が十分に発揮できないばかりが大変危険ですので絶対しないで下さい。
- 適切な性能及び安全性を保証するため、定期的に清掃を行って下さい。
- 器具の汚れは、中性洗剤を浸した柔らかい布でふき取って下さい。シンナーやベンジンなどの揮発性のもので拭いたり、殺虫剤をかけたりしないで下さい。
- 器具の破損及びランプの故障したままのご使用は大変危険ですので新しい製品とお取り替え下さい。

★ アフターサービスのお問い合わせ

器具本体の銘板で型番をご確認の上、お買い上げ頂きました販売店・工事店もしくは当社までご連絡下さい。

株式会社ライトキューブ

〒108 東京都港区芝5丁目1番2号 クレール尾田ビル
TEL.03-3769-2031 FAX.03-3769-2240