

12V低電圧入力専用器具 ダウンライト

## 取扱説明書

## Concord

この度はConcord製品をお買い上げ下さりまして、まことに有り難うございます。この説明書を良くご覧のうえ、正しくご使用ください。この説明書は同種類の器具と共通となっておりますので、お求めの器具に該当しない項目についても記載してあります。

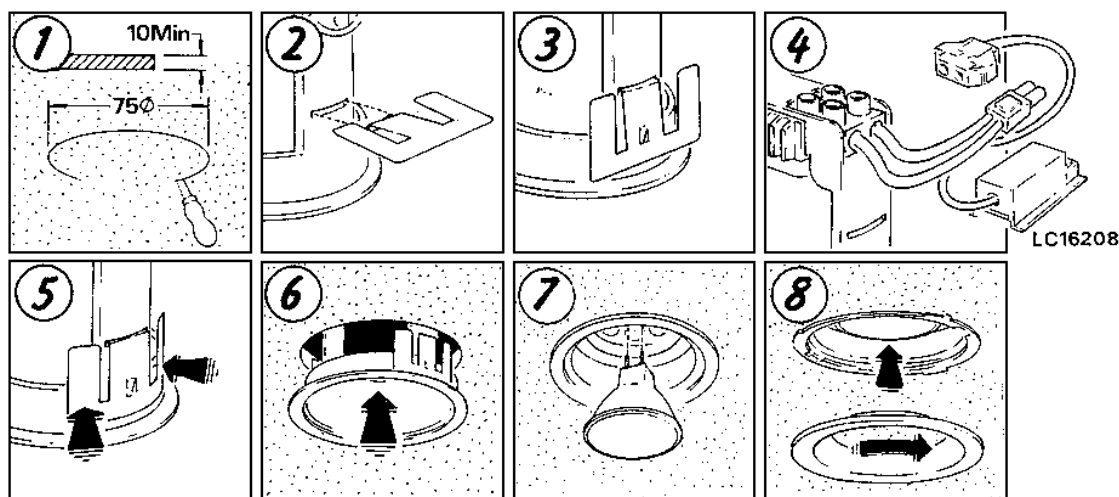
電源線接続の工事は**かならず電気工事店に依頼**してください。

●電気工事様へのごお願い●

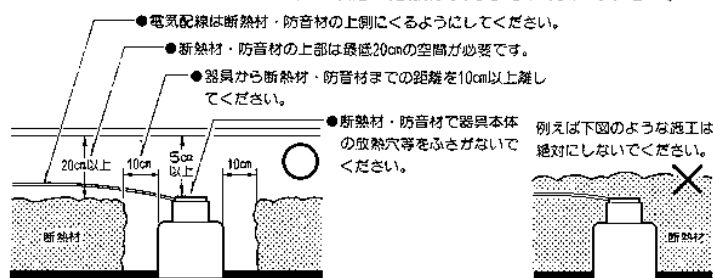
工事が終わりましたら、この説明書はお客様に**かならずお渡し**ください。

## ■器具の取付方法（共通事項）

- この器具は12Vの低電圧入力専用器具です。
- 別置12Vダウントランスは別売です。トランスの取付方法については、トランス取扱説明書をお読み下さい。
- 天井板は10mm以上の厚さが必要です。図-①
- 取付金具を図-②、③のようにセットして下さい。
- 電源線を差し込み、しっかりと固定して下さい。図-④
- 取付金具の両サイドを押さえ灯体に密着させながら、本体を天井穴入れ、そのまま水平に押し上げて下さい。図-⑤、⑥
- ランプをセットし、枠を右に回し止まるまで回し固定してください。図-⑦、⑧



断熱材・防音材をご使用の場合の施工方法は次のように行って下さい。



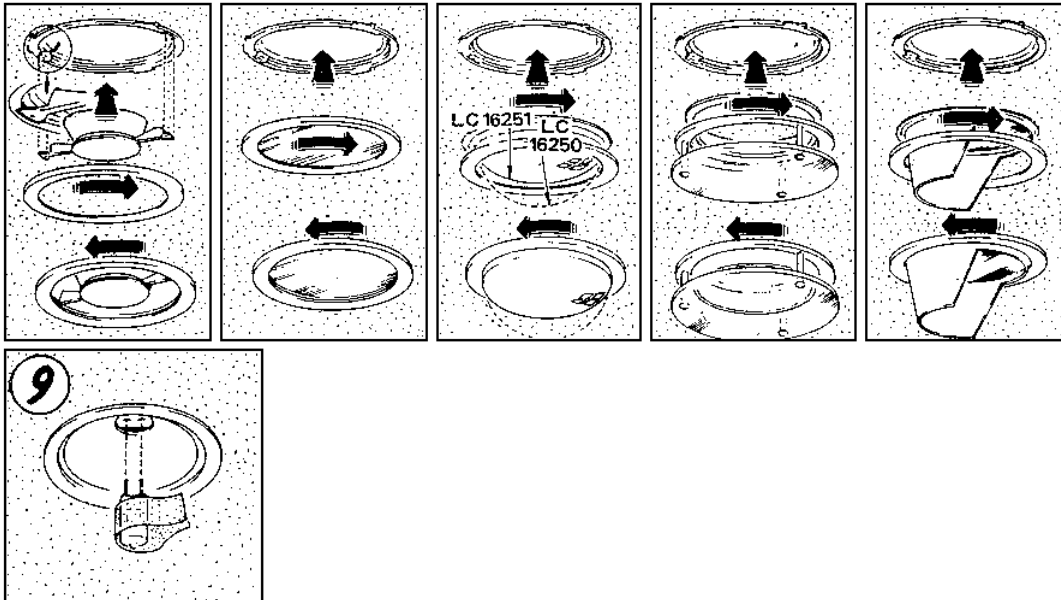
## ◎ご使用にあたってのご注意

- この製品は専用システムですので、他社製品との共用は出来ません。
- お手入れや、ランプ交換の際は**かならず電源を切って**から行って下さい。
- ランプを交換する場合は**かならず適合ランプを確認の上お取り替え**下さい。
- ライトコントロール（調光）との併用は出来ません。
- 湿気の多い場所や水のかかる場所では**使用しないで**下さい。
- 器具やランプを布でおおったりしないで下さい。過熱、損傷の原因になります。
- 暖房機や温度の高くなる場所、密閉状態での使用は**しないで**下さい。
- 器具の配線を変えたり部品を加工したりすると性能が十分に発揮できないばかりが大変危険ですので**絶対しないで**下さい。
- 適切な性能及び安全性を保証するため、定期的に清掃を行って下さい。
- 器具の汚れは、中性洗剤を浸した柔らかい布でふき取って下さい。シンナーやベンジンなどの揮発性のもの**で拭いたり、殺虫剤をかけた**りしないで下さい。
- 器具の破損及びランプの故障したままのご使用は大変危険ですので**新しい製品とお取り替え**下さい。

# Concord

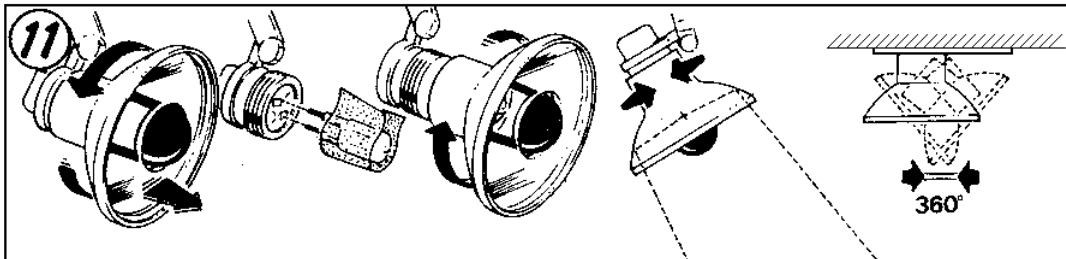
■LC16680、16681、16683 ■LC16244、16245、16268、16269  
 ■LC16252、16253 ■LC16254 ■LC16250、16251 ■LC16272

- ランプの取付、交換  
 枠を左に回し外して下さい。  
 ランプはピン式ですのでソケットのピン穴に合わせて押し込んで下さい。
- ランプは素手で触れないで下さい、失透の原因となります。図-⑨



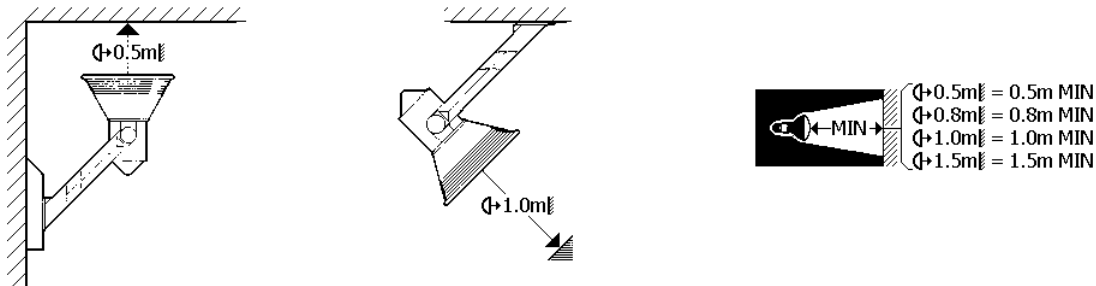
■LC16224、16225、16258、16259

- ランプの取付、交換  
 フードを左回し灯体より外して下さい。(ネジ部は安全のため十分な長さがありますが最後まで回して外して下さい。) 図-⑪
- ランプはピン式ですのでソケットのピン穴に合わせて押し込んで下さい。
- ランプは素手で触れないで下さい、失透の原因となります。
- 配光の調節——フードを回し配光の調節を行うことができます。



## ◆照射距離についてのご注意

器具の照射方向に対する照らす商品との距離は、下記の表示例に従って行って下さい。  
 (照射距離はそれぞれ商品に表示されております。)



## ★アフターサービスのお問い合わせ

器具本体の銘板で型番をご確認の上、お買い上げ頂きました販売店・工事店もしくは当社までご連絡下さい。

株式会社 **ライトキューブ**  
 〒105-0014 東京都港区芝2丁目1番28号  
 TEL. 03-3769-2031 FAX. 03-3769-2240