

EQUINOX HID ダウンライト
ハイラックスランプ専用

Concord

取扱説明書

この度はコンコルド製品をお買い上げ下さいまして、まことに有り難うございます。この説明書を良くご覧のうえ、正しくご使用ください。この説明書は同種類の器具と共通となっておりますので、お求めの器具に該当しない項目についても記載してあります。電源線接続の工事はかならず電気工事店に依頼してください。

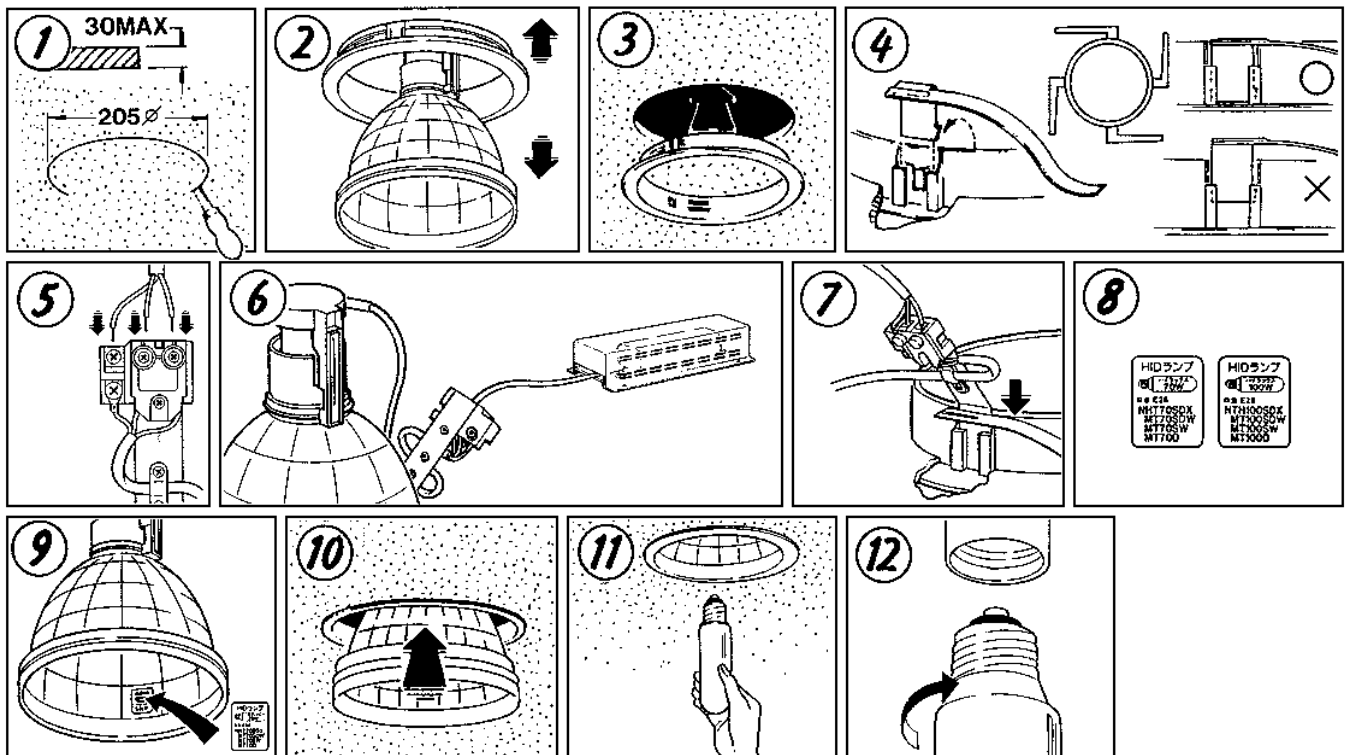
●電気工事様へのごお願い●

工事が終わりましたら、この説明書はお客様にかならずお渡しください。

■LC16820

★器具の取付方法

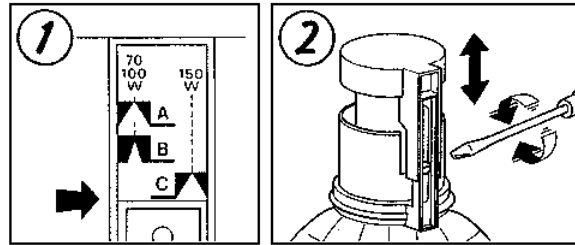
- 天井材は8mm～30mmの厚さが必要です。図-①
- 本体から取付枠を外して下さい。図-②
- 取付枠を天井にはめ込み、固定金具を奥まで差し込んで確実にセットして下さい。図-③、④
- 本体を安定器と結線して下さい。電線は、600Vビニール絶縁電線と同等以上の電線をご使用下さい。安定器ボックスは、ハイラックス安定器専用のものを使用して下さい。図-⑥
- 安定器2次側（管灯回路）は、600Vビニール絶縁電線と同等性能以上の電線をご使用下さい。
- ランプと安定器との配線は15m以下となるよう施工して下さい。電子安定器は2m以下として下さい。
- アースは第三種接地工事を施して下さい。入力電圧は、定格値の±5%以内にてご使用下さい。
- 端子台に安定器2次側を接続して、取付枠と固定金具の隙間に差し込んでください。図-⑤、⑥、⑦
- 器具には、150Wのランプラベルが貼ってあります。70W/100Wランプを御使用の際は、必ずランプW数に合わせ添付のランプラベル図-⑧を上から重ねて貼り付けて下さい。図-⑨
- 使用ランプと配光に合わせて、ソケット位置を調整して下さい。
- ※出荷時には、配光をワイド側（60°）にセットしてあります。
- 本体を水平にしてカチッと音がするまで押し上げ、取付枠に確実ににはめ込んで下さい。図-⑩
- ランプをソケットにセットして下さい。図-⑪、⑫



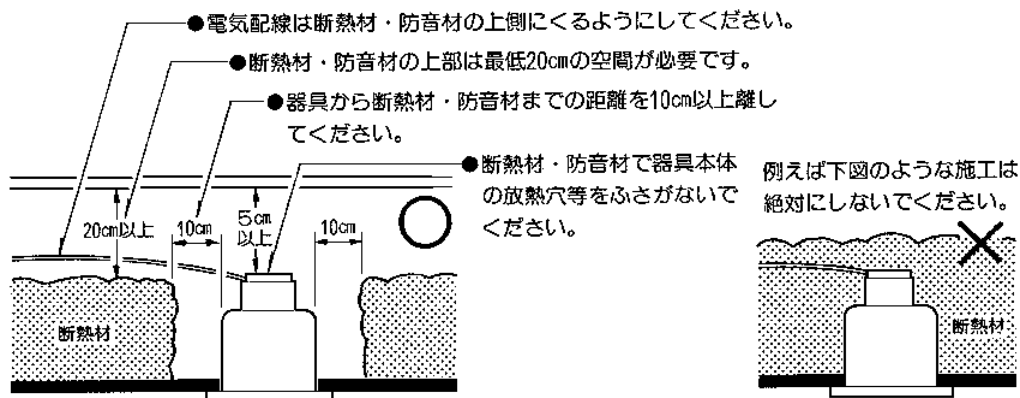
★配光調整の方法（ソケット位置の調整）

- 出荷時には、図-①のように配光を150Wワイド（60°）にセットしてありますが、ミディアム配光（40°）でご使用になる場合又はランプW数を変更する場合には下記の表に従って調整して下さい。
- 図-②のように固定ネジを○ドライバーで緩めソケットアジャスター上端部をアルファベットの下の線に合わせ、固定ネジを確実に締め付けて下さい。

マーク	使用ランプ	配光角
A	70W、100W	約60°
B	70W、100W	約40°
C	150W	約60°
D	150W	約40°



断熱材・防音材をご使用の場合の施工方法は次のように行って下さい。



◎ご使用にあたってのご注意

- 地域により周波数が異なりますので50Hzか60Hzかをご確認の上ご使用下さい。安定器の銘板に記載してあります。
- ランプ始動時、パルス音が聞こえますが異常ではありません。
- お手入れや、ランプ交換の際はかならず電源を切ってから行って下さい。
- ランプを交換する場合はかならず適合ランプを確認の上お取り替え下さい。
- ライトコントロール（調光）との併用は出来ません。
- 湿気の多い場所や水のかかる場所では使用しないで下さい。
- 暖房機や温度の高くなる場所、密閉状態での使用はしないで下さい。
- 器具の配線を変えたり部品を加工したりすると性能が十分に発揮できないばかりが大変危険ですので絶対しないで下さい。
- 適切な性能及び安全性を保證するため、定期的に清掃を行って下さい。
- 器具の汚れは、中性洗剤を浸した柔らかい布でふき取って下さい。シンナーやベンジンなどの揮発性のもので拭いたり、殺虫剤をかけたらないで下さい。
- 器具の故障及びランプの破損したままのご使用は大変危険ですので新しい製品とお取り替え下さい。

★アフターサービスのお問い合わせ

器具本体の銘板で型番をご確認の上、お買い上げ頂きました販売店・工事店もしくは当社までご連絡下さい。

株式会社 **ライトキューブ**
 〒105-0014 東京都港区芝2丁目1番28号
 TEL. 03-3769-2031 FAX. 03-3769-2240